

TEREN INWESTYCYJNY

NA SPRZEDAŻ



Bartoszyce
Dobre Miasto

51

Olsztyn
Olsztynek (S7)

Lokalizacja

Działka jest zlokalizowana w miejscowości Spręcowo, gm. Dywity. Bez wątpienia atutem tej lokalizacji jest bliskość Olsztyna i bezpośrednie sąsiedztwo drogi krajowej nr 51, która jest istotną trasą tranzytową o dość dużym natężeniu ruchu.

W najbliższych latach w bliskim sąsiedztwie oferowanej działki powstanie obwodnica Olsztyna, co jeszcze bardziej zwiększy jej potencjał inwestycyjny.

Dojazd do działki odbywa się drogą serwisową biegnącą wzdłuż DK51. W przyszłości planowane jest umożliwienie wykonania zjazdu bezpośrednio z drogi krajowej.

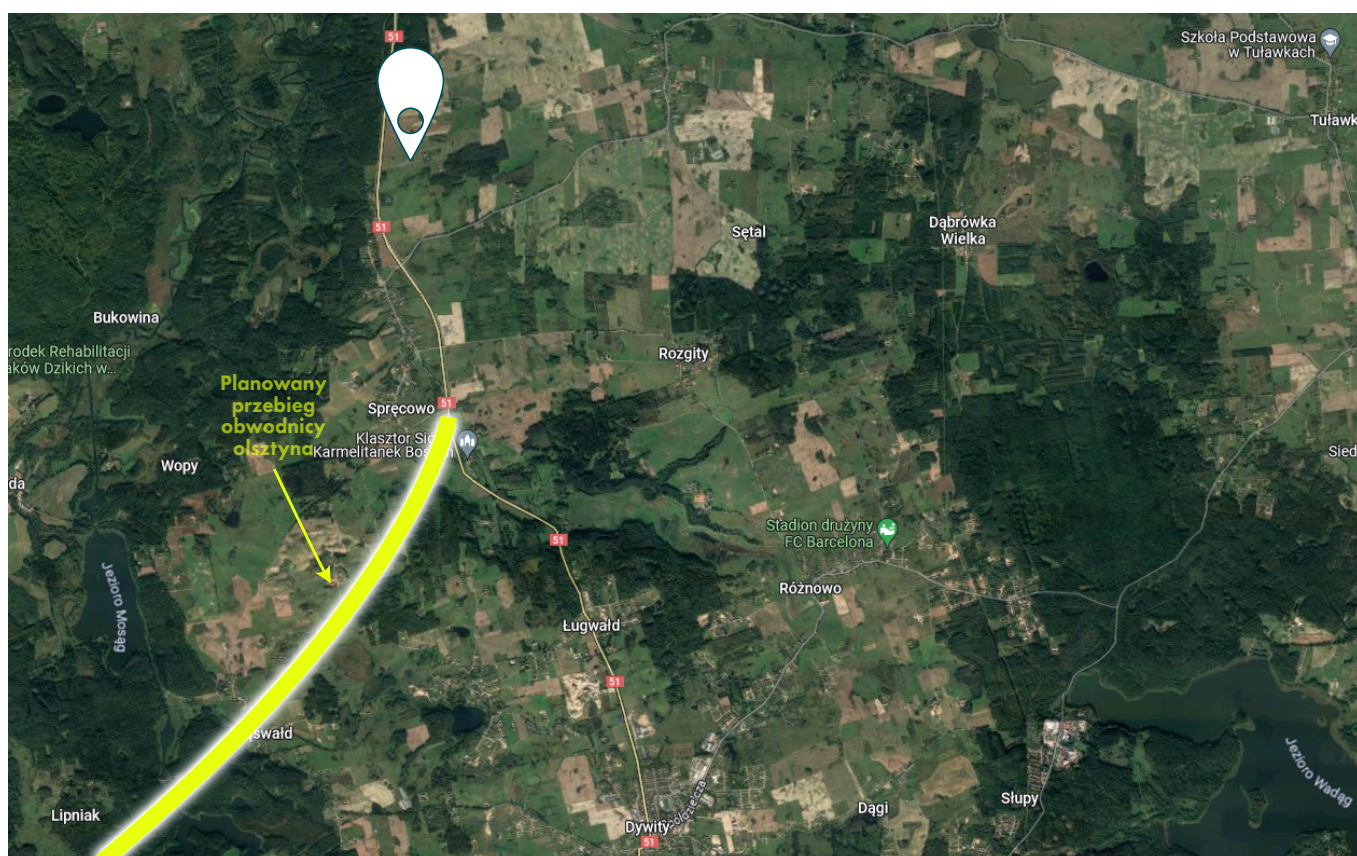
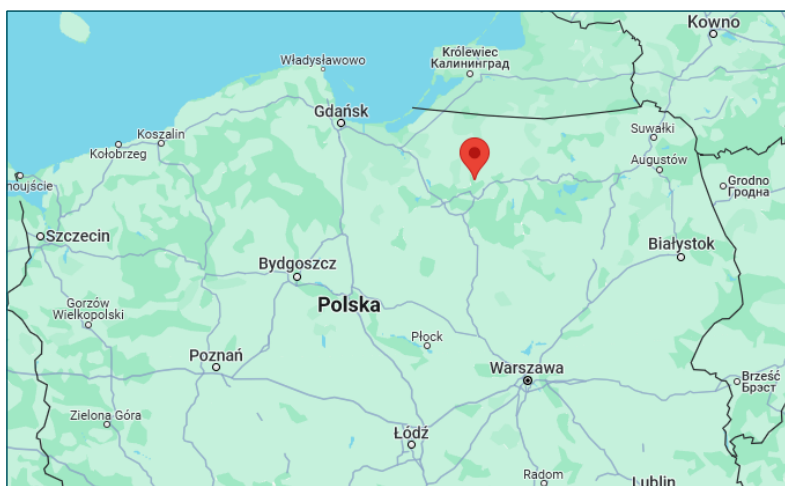
Powiat: olsztyński
Gmina: Dywity
Miejscowość: Spręcowo

Współrzędne: 53° 53' 35.002" N
20° 26' 15.789" E

Odległości:

Olsztyn - 15 km
Olsztynek (droga S7) - 46 km

Dobre Miasto - 14 km
Bartoszyce - 60 km



Opis nieruchomości

Przedmiotem oferty jest działka inwestycyjna o powierzchni 2.0528ha zlokalizowana w miejscowości Spręcowo gm. Dywity.

Teren jest objęty Miejscowym Planem Zagospodarowania Przestrzennego (Uchwała nr XLIII/306/14 Rady Gminy Dywity z dn. 25.08.2014 r.). Zgodnie z Warunkami zabudowy, są to tereny usługowe lub produkcyjno-usługowe z maksymalną wysokością zabudowy sięgającą do 15 metrów.

ISTNIEJE MOŻLIWOŚĆ DOKUPIENIA DZIAŁKI SĄSIADUJĄCEJ



Informacje szczegółowe

Powierzchnia: 2.05 ha

Wymiary: 178 m x 120 m

Ukształtowanie: płaskie

Media: Ujęcie wody - miejskie
Przyłącze energetyczne

Zabudowania: hala tymczasowa

Uzbrojenie dodatkowe:
utwardzony kostką brukową plac manewrowy, alarm, monitoring wizyjny
instalacja fotowoltaiczna off-grid

WYDANE!

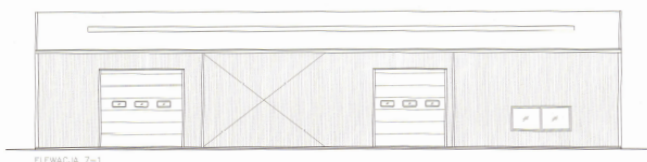
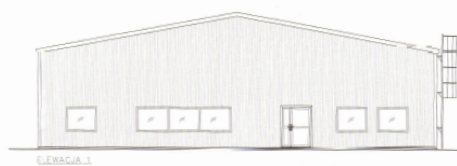
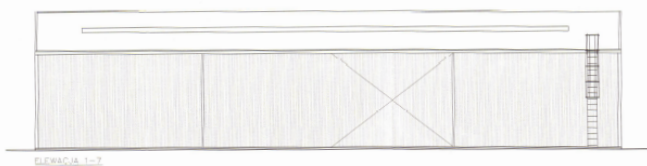
Pozwolenie na budowę budynku magazynowego z częścią biurowo-socjalną

Wymiary: 3011,5cm x 2041 cm

Dach: dwuspadowy

Wysokość: 698cm (do kalenicy)

/ Projekt hali do wglądu u sprzedającego /



Zdjęcia



Kontakt do sprzedającego

Sylwia Ossowska
tel.: +48 506 893 202
e-mai: biuro@suninvest.pl